

A close-up photograph of a person's hand gripping a power tool handle. The handle is black with red accents and features a silver-colored roller mechanism. The person's thumb is pressing down on the roller. The background is a plain, light gray.

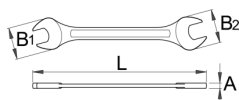
KRONUS®
Calitate profesională

2014

7110/2

Cheie fixa dubla dreapta

- material: crom-vanadium
- acoperire: cromare
- deschidera cheii conform DIN 475 ISO 691
- duritate: conform DIN 899
- protecție anticorozivă: conform DIN 12540
- DIN 3110



Cod	mm	L	B1	B2	A	Preț
616213	6 x 7	121	14.4	16.4	3.4	3,81
616214	8 x 9	140	18.4	22.9	3.7	4,09
616215	10 x 11	159	22.7	24.2	4.5	4,76
616216	12 x 13	172	26.2	29.2	4.9	5,41
616217	14 x 15	192	31.2	33.2	5.4	5,95
616218	16 x 17	206	35.7	41.5	5.7	7,09
616219	18 x 19	223	39.5	41.5	6.2	9,11
616220	20 x 22	232	43.5	46	6.7	11,58
616221	21 x 23	249	46	52	7.2	14,24
616222	24 x 27	265	53.8	55.3	7.7	17,45
616224	25 x 28	279	62.8	58.8	8.2	19,88
616225	27 x 32	309	62.8	67.3	9.2	24,68

7102 CB

Set chei fixe duble drepte



Cod	Art.	L	Preț
616259	7102 CB	6-19 / 6	36,61
7110/2 (6 x 7, 8 x 9, 10 x 11, 12 x 13, 14 x 15, 16 x 17)			

7101 CB

Set chei fixe duble drepte

Cod	Art.	L	Preț
616258	7101 CB	6-22 / 8	58,55
7110/2 (6 x 7, 8 x 9, 10 x 11, 12 x 13, 14 x 15, 16 x 17, 18 x 19, 20 x 22)			

7104 CB

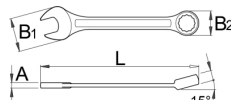
Set chei fixe duble drepte

Cod	Art.	L	Preț
616261	7104 CB	6-32 / 12	140,53
7110/2 (6 x 7, 8 x 9, 10 x 11, 12 x 13, 14 x 15, 16 x 17, 18 x 19, 20 x 22, 21 x 23, 24 x 26, 25 x 28, 27 x 32)			

7125/2

Cheie combinata

- material: crom-vanadium
- acoperire: cromare
- deschidera cheii conform DIN 475 ISO 691
- duritate: conform DIN 899
- protecție anticorozivă: conform DIN 12540
- DIN 3113



Cod	mm	L	B1	B2	A	Preț
616226	6	100	10.4	14.5	3.5	2,95
616227	7	109	11.5	16.5	3.9	2,95
616228	8	119	13.2	18.5	3.9	3,95
616229	9	123	14.3	21	4	3,25
616230	10	128	15.9	23	4.2	4,36
616231	11	135	17.8	24.5	4.5	3,69
616232	12	139	19.4	26.5	4.7	4,84
616233	13	150	20.4	29.5	5.2	5,23
616234	14	160	22	31.5	5.2	4,87
616235	15	170	23.2	33.5	5.7	5,90
616236	16	180	24.8	36	6.2	6,49
616237	17	190	26.1	38	6.7	7,41
616238	18	200	27.7	40	7.2	7,67
616239	19	210	29.3	42	7.2	8,64
616240	20	220	31	44	7.7	10,18
616241	21	230	32.6	45.5	8.2	10,62
616242	22	247	34.1	46.5	8.2	11,58
616243	24	266	37.3	52.5	8.5	16,75
616244	27	292	41.6	57.5	9	22,87
616245	30	323	46.5	63.5	10	32,00

7126 CB

Set chei combinate



Cod	Art.	L	Preț
616263	7126 CB	8-19 / 8	50,96
7125/2 (8, 9, 10, 12, 13, 14, 17, 19)			

7127 CB

Set chei combinate

Cod	Art.	L	Preț
616264	7127 CB	6-17 / 11	66,82
7125/2 (6, 8, 9, 10, 11, 12, 13, 14, 15, 16, 17)			

7128 CB

Set chei combinate

Cod	Art.	L	Preț
616265	7128 CB	10-24 / 10	75,39
7125/2 (10, 11, 12, 13, 14, 15, 17, 19, 22, 24)			

7129 CB

Set chei combinate

Cod	Art.	L	Preț
616266	7129 CB	6-22 / 17	125,74
7125/2 (6, 7, 8, 9, 10, 11, 12, 13, 14, 15, 16, 17, 18, 19, 20, 21, 22)			

7131 CB

Set chei combinate

Cod	Art.	L	Preț
616267	6131 CB	6-30 / 20	201,64
7125/2 (6, 7, 8, 9, 10, 11, 12, 13, 14, 15, 16, 17, 18, 19, 20, 21, 22, 24, 27, 30)			

7180/2

Cheie inelara dublu cotita

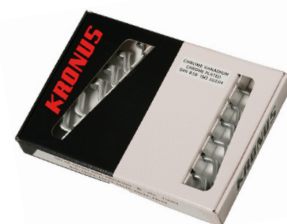
- material: crom-vanadium
- acoperire: cromare
- deschidera cheii conform DIN 475 ISO 691
- duritate: conform DIN 899
- protecție anticorozivă: conform DIN 12540
- DIN 838



Cod	mm	L	B1	B2	Preț
616246	6 x 7	178	10.3	11.8	5,92
616247	8 x 9	190	13.3	14.8	6,77
616248	10 x 11	205	16.3	17.8	7,98
616249	12 x 13	220	19.3	20.9	9,41
616250	14 x 15	235	22.3	23.3	10,85
616251	16 x 17	258	25.3	26.3	12,70
616252	18 x 19	270	28.2	29.2	14,97
616253	20 x 22	295	31.2	34.2	18,13
616254	21 x 23	305	32.2	36.2	22,42
616255	24 x 26	325	37.2	40.2	24,25
616256	25 x 28	335	39.2	43.2	33,98
616257	27 x 32	360	41.2	48.2	37,87

7184 CB

Set chei inelare dublu cotite



Cod	Art.	L	Preț
620339	7184 CB	6-17 / 6	60,53
7180/2 (6 x 7, 8 x 9, 10 x 11, 12 x 13, 14 x 15, 16 x 17)			

7181 CB

Set chei inelare dublu cotite

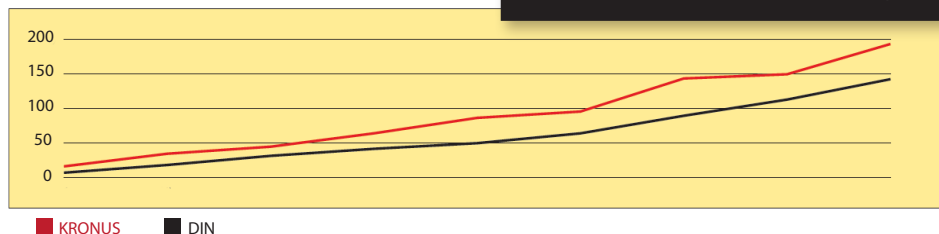
Cod	Art.	L	Preț
616268	7181 CB	6-22 / 8	95,64
7180/2 (6 x 7, 8 x 9, 10 x 11, 12 x 13, 14 x 15, 16 x 17, 18 x 19, 20 x 22)			

7183 CB

Set chei inelare dublu cotite

Cod	Art.	L	Preț
616270	7183 CB	6-32 / 12	222,76
7180/2 (6 x 7, 8 x 9, 10 x 11, 12 x 13, 14 x 15, 16 x 17, 18 x 19, 20 x 22, 21 x 23, 24 x 26, 25 x 28, 27 x 32)			

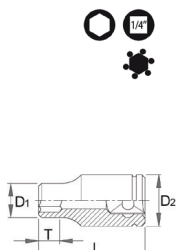
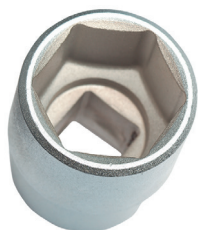
Rezistența la torsiune în Nm



7188 1/4"

Capete chei tubulare 6 laturi 1/4"

- material: crom molibden
- acoperire cromare conform EN12540
- forjată, calire și revenire totală
- execuție în concordanță cu standardul ISO 2725-1

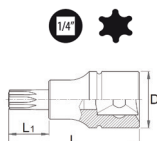


Cod	mm	L	D1	D2	T	Preț
616141	4.0	25.0	6.7	12.0	4.0	1,77
616142	5.0	25.0	8.0	12.0	5.0	1,77
616143	6.0	25.0	9.2	12.0	6.0	1,77
616144	7.0	25.0	11.0	12.0	6.0	1,77
616145	8.0	25.0	12.0	12.0	7.5	1,77
616146	9.0	25.0	13.0	13.0	7.5	1,77
616147	10.0	25.0	14.5	14.5	9.0	2,07
616148	11.0	25.0	16.0	15.5	10.5	2,07
616149	12.0	25.0	17.0	17.0	10.5	2,36
616150	13.0	25.0	18.0	18.0	10.5	2,36
616151	14.0	25.0	19.5	19.5	13.0	2,51

7187 TX 1/4"

Capete chei tubulare 1/4" cu profil TORX® exterior

- material capete chei tubulare: crom molibden
- bit: oțel special de scule
- capul cheii este tratat în întregime

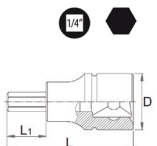


Cod	TORX®	L	L1	D	Preț
616162	TX 8	32.0	13.0	12.0	3,25
616163	TX 10	32.0	13.0	12.0	3,25
616164	TX 15	32.0	13.0	12.0	2,51
616165	TX 20	32.0	13.0	12.0	2,51
616166	TX 25	32.0	13.0	12.0	2,51
616167	TX 27	32.0	13.0	12.0	2,51
616168	TX 30	32.0	13.0	12.0	2,51
616169	TX 40	32.0	13.0	12.0	2,51

7187 HX 1/4"

Capete chei tubulare 1/4" cu profil hexagon exterior

- material: capete chei tubulare: crom molibden
- bit: oțel special de scule
- în conformitate cu standardul DIN 7422
- capul cheii este tratat în întregime

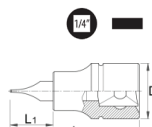


Cod	HEX	L	L1	D	Preț
616157	HX 3	32.0	13.0	12.0	2,51
616158	HX 4	32.0	13.0	12.0	2,51
616159	HX 5	32.0	13.0	12.0	2,51
616160	HX 6	32.0	13.0	12.0	2,51
616161	HX 7	32.0	13.0	12.0	3,25

7187 SL 1/4"

Capete chei tubulare 1/4" cu profil lat

- material capete chei tubulare: crom molibden
- bit: oțel special de scule
- capul cheii este tratat în întregime

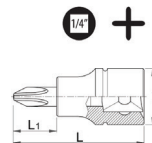


Cod	a	b	L	L1	D	Preț
616170	0,8	4,0	32	13	12	2,51
616171	1,0	5,5	32	13	12	2,51
616172	1,2	7,0	32	13	12	2,51

7187 PH 1/4"

Capete chei tubulare 1/4" cu profil Phillips

- material capete chei tubulare: crom molibden
- bit: oțel special de scule
- capul cheii este tratat în întregime



Cod	Phillips	L	L1	D	Preț
616173	PH 1	32	13	12	2,51
616174	PH 2	32	13	12	2,51

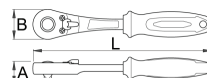
7188.1 1/4"

Antrenor cu clichet reversibil 1/4"

- material: compoziție specială pentru calire revenire
- maner ergonomic rezistent bimaterial
- cu 40 de dinți
- corp forjat
- tratament termic total
- suprafață cromată în concordanță cu standardul EN 12540
- execuție în concordanță cu standardul ISO 3315
- Standard: DIN 3122 tip D ISO 3315 No. 257



1/4"



Cod	■	L	A	B	Preț
616152	1/4"	157	24,5	25	47,95

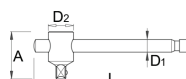
7188.3 1/4"

Antrenor cu parghie glisanta 1/4"

- material: crom vanadiu
- suprafață cromată în concordanță cu standardul EN 12540
- execuție în concordanță cu standardul ISO 3315
- tratament termic total
- Standard: ISO 3315 No. 253



1/4"



Cod	■	L	A	D1	D2	Preț
616154	1/4"	120	24	7	14	6,20

7188.4 1/4"

Prelungitor lung 1/4"

- material: crom vanadiu
- acoperire cromare conform EN12540
- forjată, calire și revenire totală
- produs în conformitate cu standardul ISO 3316
- Standard: ISO 3316 No. 204



Cod	■	L	D1	D2	Preț
616156	1/4"	150	8	12	4,72

7188.5 1/4"

Prelungitor scurt 1/4"

- material: crom vanadiu
- acoperire cromare conform EN12540
- forjată, calire și revenire totală
- produs în conformitate cu standardul ISO 3316
- Standard: ISO 3316 No. 204



Cod	■	L	D1	D2	Preț
616153	1/4"	50	8	12	3,39

7201 PC

Trusa capete chei tubulare și accesorii 1/4" în cutie de plastic



Cod	Art.	Nr. piese	Preț
616271	7201 PC	11	93,69

7188 (5, 6, 8, 9, 10, 11, 12, 13 mm), 7188.1 1/4" (157 mm), 7188.4 1/4" (150 mm), 7188.3 1/4" (120 mm)

7203 PC

Trusa capete chei tubulare și accesorii 1/4" în cutie de plastic



Cod	Art.	Nr. piese	Preț
616273	7203 PC	15	110,44

7188 (4, 5, 6, 7, 8, 9, 10, 11, 12, 13, 14 mm), 7188.1 1/4" (157 mm), 7188.4 1/4" (150 mm), 7188.5 1/4" (50 mm), 7188.3 1/4" (120 mm)

7204 PC

Trusa capete chei tubulare si accesorii 1/4" in cutie de plastic



Cod	Art.	Nr. piese	Preț
616274	7204 PC	25	127,77
7188 (6, 8, 10, 12, 13 mm), 7188.1 1/4" (157 mm), 7188.5 1/4" (50 mm), 7187 HX 1/4" (HX 3, HX 4, HX 5, HX 6, HX 7), 7187 TX 1/4" (TX 8, TX 10, TX 15, TX 20, TX 25, TX 27, TX 30, TX 40), 7187 PH 1/4" (PH 1, PH 2), 7187 SL 1/4"			

7105 CB

Trusa capete chei tubulare si accesorii 1/4" in cutie de plastic

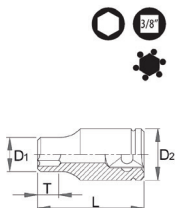
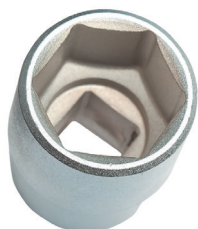


Cod	Art.	Nr. piese	Preț
616275	7205 PC	17	109,33
7188.1 1/4" (157 mm), 7188.5 1/4" (50 mm), 7187 HX 1/4" (HX 4, HX 5, HX 6), 7187 TX 1/4" (TX 10, TX 15, TX 20, TX 25), 7187 PH 1/4" (PH 1, PH 2), 7189 1/4" (E 4, E 5, E 6, E 7, E 8, E 10)			

7238 3/8"

Capete chei tubulare 6 laturi 3/8"

- material: crom vanadiu
- acoperire cromare conform EN12540
- polizate
- forjate, calire si revenire totala
- executie in concordanta cu standardul ISO 2725-1

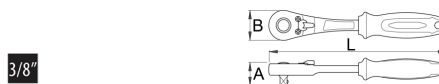


Cod	mm	L	D1	D2	T	Preț
616182	6	28	9,9	16,9	4	2,36
616183	7	28	10,6	16,9	4	2,36
616184	8	28	11,8	16,9	5	2,36
616185	9	28	13,2	16,9	5	2,36
616186	10	28	14,5	16,9	6	2,36
616187	11	28	15,7	16,9	7	2,36
616188	12	28	16,9	16,9	8	2,36
616189	13	28	17,9	17,9	8	2,36
616190	14	28	19,6	19,6	10	2,51
616191	15	28	21,0	21,0	10	2,95
616192	16	30	21,8	21,8	10	2,95
616193	17	30	23,4	23,4	10	3,10
616194	18	30	24,7	21,0	12	3,54

7238.1 3/8"

Antrenor cu clichet reversibil 3/8"

- material: compozitie speciala pentru calire revenire
- maner ergonomic rezistent bimaterial
- 75 de dinti
- corp forjat
- tratament termic total
- suprafata: cromata in concordanta cu standardul EN 12540
- executie in concordanta cu standardul ISO 3315
- Standard: ISO 3315 No. 257



Cod	■	L	A	B	Preț
616195	3/8"	200	30	35	55,18

7238.4 3/8"

Prelungitor lung 3/8"

- material: crom vanadiu
- acoperire cromare conform EN12540
- forjate, calire si revenire totala
- produs in conformitate cu standardul ISO 3316
- Standard: ISO 3316 No. 204



Cod	■	L	D1	D2	Preț
616199	3/8"	250	12,5	18	10,48

7238.5 3/8"

Prelungitor scurt 3/8"

- material: crom vanadiu
- acoperire cromare conform EN12540
- forjate, calire si revenire totala
- produs in conformitate cu standardul ISO 3316
- Standard: ISO 3316 No. 204



Cod	■	L	D1	D2	Preț
616200	3/8"	125	12,5	18	6,05

7214 PC

Trusa capete chei tubulare si accesorii 3/8" in cutie de plastic

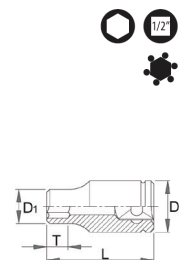
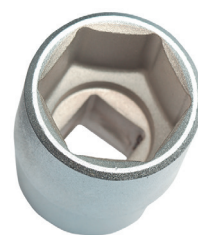


Cod	Art.	Nr. piese	Preț
616284	7214 PC	16	124,08
7238 (6, 7, 8, 9, 10, 11, 12, 13, 14, 15, 16, 17, 18 mm), 7238.1 3/8" (200 mm), 7238.4 1/4" (250 mm), 7238.5 1/4" (125 mm)			

7190 1/2"

Capete chei tubulare 6 laturi 1/2"

- material: crom molibden
- forjate, calire si revenire totala
- acoperire cromare conform EN12540
- polizate
- executie in concordanta cu standardul ISO 2725-1

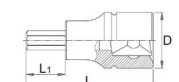


Cod	mm	L	D1	D2	T	Preț
616087	10	38	15	22,9	12	3,79
616088	11	38	16,3	22,9	12	3,79
616089	12	38	17,9	22,9	12	3,81
616090	13	38	18,8	22,9	12	3,81
616091	14	38	19,7	22,9	12	3,81
616092	15	38	20,4	22,9	12	3,81
616093	16	38	22,9	21,5	12	3,81
616094	17	38	24,3	22	12	4,09
616095	18	38	25,5	23	12	4,93
616096	19	38	26,8	24	14	5,78
616097	20	38	28,1	24	14	5,78
616098	21	38	29,3	25	14	5,78
616099	22	38	30,4	25	14	5,78
616100	23	40	31,7	26	14	7,05
616101	24	42	33,1	28	16	7,05
616102	27	43	37	30	18	9,87
616103	30	46	40,7	34	22	11,70
616104	32	46	43,2	36	22	12,41

7192 HX 1/2"

Capete chei tubulare 1/2" cu profil hexagon exterior

- material: capete chei tubulare: crom-vanadiu, acoperire cromare
- bit: otel special de scule
- produs conform standardului DIN 7422
- capul cheii este tratat in intregime

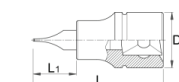


Cod	HEX	L	L1	D	Preț
616110	HX 4	23	60	24	6,34
616111	HX 5	23	60	24	6,34
616112	HX 6	23	60	24	6,34
616113	HX 8	23	60	24	6,34
616114	HX 10	23	60	24	6,93
616115	HX 12	23	60	24	7,97
616116	HX 14	23	60	24	8,26
616117	HX 17	24	60	20	9,44

7192 SL 1/2"

Capete chei tubulare 1/2" cu profil lat

- material: capete chei tubulare: crom-vanadiu, acoperire cromare
- bit: otel special de scule
- capul cheii este tratat in intregime



Cod	a	b	D	L	L1	Preț
616138	1,2	8,0	22,9	63	27	6,20
616139	1,6	10,0	22,9	63	27	7,52
616140	2,0	12,0	22,9	63	27	8,41

7192 PH 1/2"

Capete chei tubulare 1/2" cu profil Phillips

- material capete chei tubulare: crom molibden
- bit: oțel special de scule
- capul cheii este tratat în întregime



Cod	Phillips	D	L	L1	Preț
616136	PH 2	22,9	54	18	6,20
616137	PH 3	22,9	54	18	6,20

7190 TX 1/2"

Capete chei tubulare 1/2" cu profil TORX® exterior

- material capete chei tubulare: crom molibden
- bit: oțel special de scule
- capul cheii este tratat în întregime

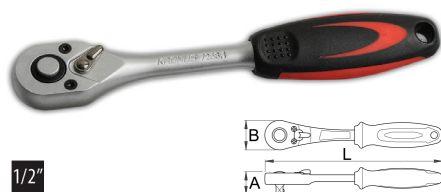


Cod	Phillips	D	L	L1	Preț
616118	TX 20	22,9	52	16	7,67
616119	TX 25	22,9	52	16	7,08
616120	TX 27	22,9	52	16	7,08
616121	TX 30	22,9	52	16	7,08
616122	TX 40	22,9	52	16	7,08
616123	TX 45	22,9	52	16	7,08
616124	TX 50	22,9	52	16	7,08
616125	TX 55	22,9	57	21	8,11
616126	TX 60	22,9	57	21	8,70

7190.1 1/2"

Antrenor cu clichet reversibil 1/2"

- material: compozitie speciala pentru calire revenire
- maner ergonomic rezistent bimaterial
- 75 de dinti
- corp forjat
- tratament termic total
- suprafata: cromata în concordanță cu standardul EN 12540
- executie în concordanță cu standardul ISO 3315
- Standard: ISO 3315 No. 257

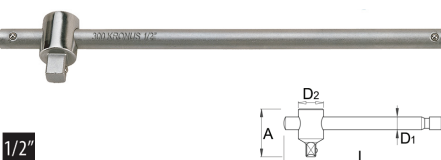


Cod	■	L	A	B	Preț
616105	1/2"	260	36	45	79,96

7190.3 1/2"

Antrenor cu parghie glisanta 1/2"

- material: crom vanadiu
- suprafata: cromata în concordanță cu standardul EN 12540
- executie în concordanță cu standardul ISO 3315
- tratament termic total
- Standard: ISO 3315 No. 253



Cod	■	L	A	D1	D2	Preț
616109	1/2"	250	45	14	25,5	20,78

7190.5 1/2"

Prelungitor scurt 1/2"

- material: crom vanadiu
- acoperire cromare conform EN12540
- forjata, calire și revenire totala
- produs în conformitate cu standardul ISO 3316
- Standard: ISO 3316 No. 204



Cod	■	L	D1	D2	Preț
616108	1/2"	75	16,8	24	6,88
616107	1/2"	125	16,8	24	8,97

7190.6 1/2"

Intermediar cardanic 1/2"

- material: crome vanadium
- acoperire cromare conform EN12540
- forjata, calire și revenire totala
- produs conform standardului ISO 3316



Cod	■	L	D	Preț
616106	1/2"	75,5	23	16,44

7207 PC

Trusa capete chei tubulare 1/2" în cutie de plastic



Cod	Art.	Nr. piese	Preț
616277	7207 PC	9	83,07
192 HX 1/2" (HX 5, HX 6, HX 8, HX 10, HX 12, HX 14, HX 17), 7190 PH 1/2" (PH 1, PH 2)			

7208 PC

Trusa capete chei tubulare 1/2" în cutie de plastic



Cod	Art.	Nr. piese	Preț
616278	7208 PC	9	85,43
192 TX 1/2" (TX 20, TX 25, TX 30, TX 40, TX 45, TX 50, TX 55, TX 60)			

7210 PC

Trusa capete chei tubulare 1/2" în cutie de plastic



Cod	Art.	Nr. piese	Preț
616280	7210 PC	9	93,46
192 HX 1/2" (HX 6, HX 8, HX 10, HX 12) 192 TX 1/2" (TX 30, TX 40, TX 45, TX 50, TX 55)			

7211 PC

Trusa capete chei tubulare si accesorii 1/2" în cutie de plastic



Cod	Art.	Nr. piese	Preț
616281	7211 PC	23	277,82
7190 1/2" (10, 11, 12, 13, 14, 15, 16, 17, 18, 19, 20, 21, 22, 23, 24, 27, 30, 32), 7190.1 1/2" (260 mm), 7190.5 1/2" (75 mm, 125 mm), 7190.3 1/2" (250 mm), 7190.6 1/2" (75 mm)			

7213 PC

Trusa capete chei tubulare si accesorii 1/2" în cutie de plastic

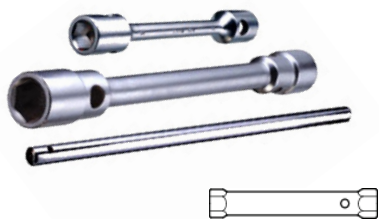


Cod	Art.	Nr. piese	Preț
616283	7213 PC	17	248,07
7190 1/2" (10, 12, 13, 14, 16, 17, 19, 22, 24), 7190.1 1/2" (260 mm), 7190.5 1/2" (75 mm, 125 mm), 7190.3 1/2" (250 mm), 7190.6 1/2" (75 mm), 7238L 3/8" (16, 19, 21)			

7215/2*

Cheie tubulara pentru roti

- material: crom vanadiu
- acoperire: fosfatate



Cod	mm	D	Preț
	19 x 22	360	
	22 x 24	360	
	24 x 27	360	
	27 x 30	360	
	27 x 33	360	
	30 x 32	360	

* disponibil din septembrie

7220

Set de chei locas hexagonal in suport de plastic

- material: crome vanadium
- tratate
- acoperire prin brunare
- conform cu standardul ISO 2936

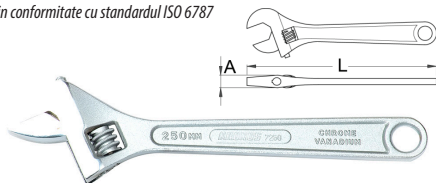


Cod	Art.	Nr. piese	Preț
621763	7220 PH	1,5-10 / 9	30,04
7220/4 (1,5, 2, 2,5, 3, 4, 5, 6, 8, 10)			

7250

Cheie reglabila

- material: crom vanadiu
- acoperire cromare conform EN12540
- capete polizate
- cu scala
- forjata, calire si revenire totala
- in conformitate cu standardul ISO 6787

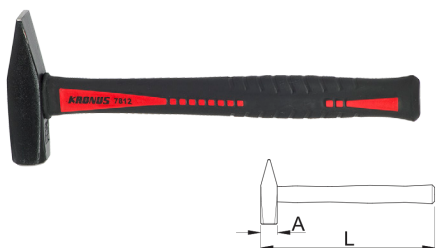


Cod	mm	L	A	●	Preț
621777	250	254	16,9	32	76,40

7812

Ciocan lacaturserie

- material: otel carbon
- partea de lovire si varful tratate prin inductie
- maner cauciucat

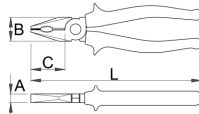


Cod	G	L	Preț
621776	500	320	35,32

7408

Cleste combinat cu maner monomaterial

- material: compozitie speciala pentru calire revenire
- tratat complet
- partile taietoare tratate prin inductie
- cap vopsit
- acoperire: fosfatate
- maner de plastic pentru conditii grele
- in conformitate cu standardul ISO 5746

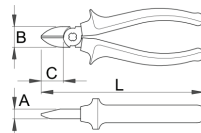


Cod	L	B	C	A	Preț
621772	180	27	38	10	25,39

7461

Cleste cu tais lateral cu maner monomaterial

- material: compozitie speciala pentru calire revenire
- tratat complet
- partile taietoare tratate prin inductie
- cap vopsit
- acoperire: fosfatate conform cu standardul DIN 12476
- maner de plastic pentru conditii grele
- in conformitate cu standardul ISO 5749



Cod	L	B	C	A	Preț
621762	160	22,5	10	22	27,52

7447

Cleste reglabila cu falci intrepatruse si maner monomaterial

- material: crome vanadium
- tratat complet
- suprafata de lucru tratata prin inductie
- maner de plastic pentru conditii grele
- deschiderea falcii reglabila in 7 pozitii
- in conformitate cu standardul ISO 8976



Cod	L	A	●	Preț
621774	240	7,5	35	40,42

7481

Cleste cu gura la 45° pentru instalatori



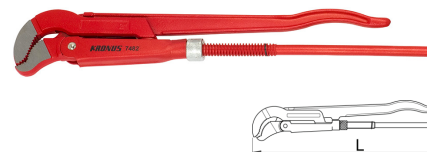
Cod	mm	●	L	Preț
616542*	1/2"	35	265	46,30
616543*	1"	45	335	60,77
616544*	1.1/2"	55	430	89,93
616545*	2"	70	555	142,93

* lichidare de stoc

7482

Cleste cu gura in S la 45° pentru instalatori

- material: crom vanadiu, tratat complet, vopsit rosu
- falci danturate tratate prin inductie
- falciile asigura o blocare buna a suprafetelor plate semicirculare si rotunde
- in conformitate cu standardul DIN 5234 forma C



Cod	mm	●	L	Preț
616584*	1/2"	35	270	51,15
616547*	1"	50	335	71,13
616548*	1.1/2"	60	430	103,50
621845	2"	80	550	133,26
616550*	3"	105	700	303,99

* lichidare de stoc

7556A

Cutter

- maner din plastic
- lama segmentata din otel carbon aliat, cu 13 segmente



Cod	L	B	Preț
621765	160	18	7,52

7556C*

Cutter de securitate

- maner bimaterial
- lama din otel carbon aliat
- cu retragerea automata a lamei la terminarea lucrului



Cod	Preț

* disponibil din septembrie

7556.1 SK4

Set 10 lame de cutter

- material: otel SK4
- set 10 lame cu 13 segmente



Cod	Preț

* disponibil din septembrie

7556.1 C60

Set 10 lame de cutter

- material: otel C60
- set 10 lame cu 13 segmente



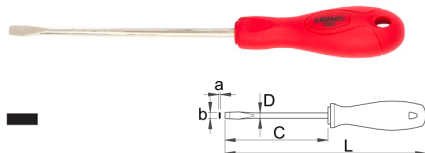
Cod	Preț

* disponibil din septembrie

7605

Surubelnita cu profil lat si maner monomaterial

- lama: otel crom vanadiu molibden, tratata integral
- lama nichelata
- maner: forma ergonomica
- maner-polipropilena
- gaura de agatare
- in concordanta cu standardul ISO 2380-1,2

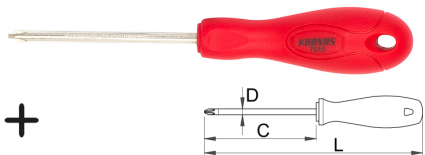


Cod	a	b	D	L	L1	Preț
621767	0,8	4,0	100	185	4	3,83
621768	1,2	6,5	150	250	6	5,96

7615

Surubelnita cu profil Phillips si maner monomaterial

- lama: otel crom vanadiu molibden, tratata integral
- lama nichelata
- maner: forma ergonomica
- maner-polipropilena
- gaura de agatare
- in concordanta cu standardul ISO 8764-1,2



Cod	Phillips	D	L	L1	Preț
621771	PH 1	80	165	4,5	3,83
621772	PH 2	100	200	6	5,96

7625

Surubelnita cu profil Pozidrive si maner monomaterial

- lama: otel crom vanadiu molibden, tratata integral
- lama nichelata
- maner: forma ergonomica
- maner-polipropilena
- gaura de agatare
- in concordanta cu standardul ISO 8764-1,2

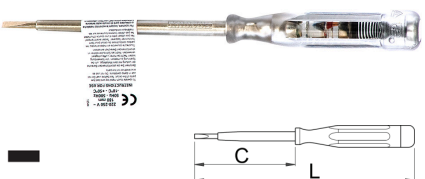


Cod	Pozidrive	D	L	L1	Preț
621769	PZ 1	80	165	4,5	3,83
621770	PZ 2	100	200	6	5,96

7630

Tester de tensiune

- surubelnita detectoare pana la 220-250 V
- Standard: EN60900



Cod	a	b	C	L	Preț
621766	0,6	3,5	90	180	8,67

7626

Set clesti cu maner monomaterial in cutie de carton



Cod	Art.	Nr. piese	Preț
622108	7626	3	93,25
7441 (240 mm), 7408 (180 mm), 7462 (160 mm)			

7627

Set surubelnita cu maner monomaterial in cutie de carton



Cod	Art.	Nr. piese	Preț
622109	7627	6	30,78
7615 (PH 1x80, PH 2x100), 7625 (PZ 1x80, PZ 2x100), 7605 (0.8x4.0x100, 1.2x6.5x150)			

7628

Set surubelnita cu maner monomaterial si tester de tensiune in cutie de carton



Cod	Art.	Nr. piese	Preț
622110	7628	7	39,45
7615 (PH 1x80, PH 2x100), 7625 (PZ 1x80, PZ 2x100), 7605 (0.8x4.0x100, 1.2x6.5x150), 7630 (180 mm)			

7629

Trusa de scule in cutie de carton



Cod	Art.	Nr. piese	Preț
622111	7629	8	189,20
7566 (160 mm), 7710 (3 m), 7753 (150 mm), 7812 (500 g), 7812 (180 mm), 7605 (0.8x4.0x100), 7812 (PZ 2x100), 7250 (250)			

7710

Ruleta

- carcasa din doua materiale
- cu blocare si bratară



Cod	m	d	Preț
	2	16	
621764	3	16	8,65
	5	19	
	8	25	
	10	25	

* dimensiunile de 2, 5, 8 si 10 m disponibile din septembrie

7753

Fierastrau de mana Junior

- maner de plastic
- lama interschimbabila



Cod	L1	L	Preț
621778	150	260	26,15

7213 PC

Geanta ABS tip troller pentru scule

- maner telescopic usor de folosit
- blatul confectionat din ABS
- rama robusta din aluminiu cu protectie pentru margini ascutite
- cleme laterale pentru curea de umar
- 2 incuietori cu lame si cifru
- despartitor pentru documente (format A4)
- volum: 36 l
- greutate cand e plina: 30 kg



PROMO
600 LEI
 00



Cod	mm	l	Preț
621775	485 x 350 x 195	36	804,30

71024*

Suport din piele pentru scule



Cod	Preț
-----	------

* disponibil din septembrie

7909/10 TSO1**Trusa scule OPTIM**

PROMO
251,95

Cod	Art.	Nr. piese	Preț
TSO1	7909/10	14	296,41
7462 (160 mm), 7408 (180 mm), 7615 (PH 1x80, PH 2x100), 7625 (PZ 1x80, PZ 2x100), 7605 (0.8x4.0x100, 1.2x6.5x150), 7630 (180 mm), 7710 (3 m), 7812 (500 g), 7441 (240 mm), 7250 (250 mm), 7909/10			

Preturile sunt exprimate in lei si nu contin TVA.

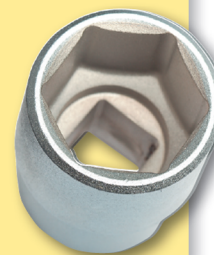
7909/10 TSO2**Trusa scule OPTIM**

PROMO
292,50

Cod	Art.	Nr. piese	Preț
TSO2	7909/10	21	344,12
7462 (160 mm), 7408 (180 mm), 7615 (PH 1x80, PH 2x100), 7625 (PZ 1x80, PZ 2x100), 7605 (0.8x4.0x100, 1.2x6.5x150), 7630 (180 mm), 7710 (3 m), 7125/2 (8, 10, 12, 13, 14, 17, 19, 22), 7812 (500 g), 7441 (240 mm), 7909/10			

NOU 2014

Capete chei tubulare cu profil: lat, Phillips, Pozidrive, hexagonal si TORX®



7201 PC



7204 PC



7205 PC



7214 PC



7207 PC



7208 PC