

Art. 7190 - 1/2"

Capete chei tubulare 1/2"



* conform DIN 3124, ISO 2725-1

* material: crom vanadiu

acoperire: cromare

* duritate: DIN 899 clasa II (42 - 48 HRC)

* deschiderea cheii: conform DIN 475 clasa I

* protecție anticorozivă: conform DIN 12540

* momentul de torsiune: conform DIN 899 clasa E

* dimensiune vârf DIN 3120 clasa C

Cod	Dimensiune	Ambalare	Preț
616087	10	10	4.02
616088	11	10	4.02
616089	12	10	4.04
616090	13	10	4.04
616091	14	10	4.04
616092	15	10	4.04
616093	16	10	4.04
616094	17	10	4.34
616095	18	10	6.13
616096	19	10	6.13
616097	20	10	6.13
616098	21	10	6.13
616099	22	10	6.13
616100	23	10	7.47
616101	24	10	7.47
616102	27	10	12.40
616103	30	10	12.40
616104	32	10	13.15

Art. 7190.1 - 1/2"

Antrenor cu clichet reversibil 1/2"



1/2"

* material: compoziție specială pentru călire revenire

* mâner ergonomic rezistent bimaterial

* 72 de dinți

Cod	Dimensiune	Ambalare	Preț
616105	260 mm	10	79.96

Art. 7190.3 - 1/2"

Antrenor cu pârghie glisantă 1/2"



1/2"

* material: crom-vanadiu

* acoperire: cromare

Cod	Dimensiune	Ambalare	Preț
616109	250 mm	10	20.78

Art. 7190.6 - 1/2"

Intermediar cardanic 1/2"



1/2"

* material: crom-vanadiu

* acoperire: cromare

Cod	Dimensiune	Ambalare	Preț
616106	75 mm	10	16.44

Art. 7190.5 - 1/2"

Prelungitor scurt 1/2"



1/2"

* material: crom-vanadiu

* acoperire: cromare

Cod	Dimensiune	Ambalare	Preț
616108	75 mm	10	6.88
616107	125 mm	10	8.97

Art. 7213 PC - 1/2"

Trusă capete chei tubulare și accesorii 1/2"



CrV

Cod	Componente	Ambalare	Preț
616283	17	1	248.07
Cap tubular 1/2": 7190 (10, 12, 13, 14, 16, 17, 19, 22, 24)			
Antrenor clichet reversibil 1/2": 7190.1 1/2" (260 mm)			
Prelungitor scurt 1/2": 7190.5 1/2" (75 mm)			
Prelungitor scurt 1/2": 7190.5 1/2" (125 mm)			
Antrenor pârghie glisantă 1/2": 7190.3 1/2" (250 mm)			
Intermediar cardanic 1/2": 7190.6 (75 mm)			
Cap tubular lung 3/8": 7238 3/8" (16, 19, 21)			

Art. 7211 PC - 1/2"

Trusă capete chei tubulare și accesorii 1/2"



CrV

Cod	Componente	Ambalare	Preț
616281	23	1	277.82
Cap tubular 1/2": 7190 (10, 11, 12, 13, 14, 15, 16, 17, 18, 19, 20, 21, 22, 23, 24, 27, 30, 32)			
Antrenor clichet reversibil 1/2": 7190.1 1/2" (260 mm)			
Prelungitor scurt 1/2": 7190.5 1/2" (75 mm)			
Prelungitor 1/2": 7190.5 1/2" (125 mm)			
Antrenor pârghie glisantă 1/2": 7190.3 1/2" (250 mm)			
Intermediar cardanic 1/2": 7190.6 (75 mm)			

Art. 7210 PC - 1/2"

Trusă capete chei tubulare cu profil HX și TX 1/2"



CrV

Cod	Componente	Ambalare	Preț
616280	9	1	93.46
Cap tubular cu profil HX (6, 8, 10, 12)			
Cap tubular cu profil TX (30, 40, 45, 50, 55)			

Art. 7203 PC - 1/4"

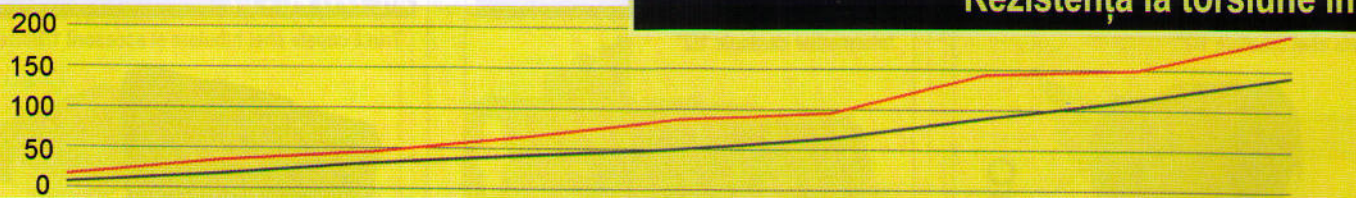
Trusă capete chei tubulare și accesorii 1/4"



CrV

Cod	Componente	Ambalare	Preț
616273	15	1	110.44
Cap tubular 1/4": 7188 (4, 5, 6, 7, 8, 9, 10, 11, 12, 13, 14)			
Antrenor clichet reversibil 1/4": 7188.1 1/4" (160 mm)			
Prelungitor lung 1/4": 7188.4 1/4" (150 mm)			
Prelungitor scurt 1/4": 7188.5 1/4" (50 mm)			
Antrenor pârghie glisantă 1/4": 7188.3 1/4" (120 mm)			

Rezistența la torsiune în Nm

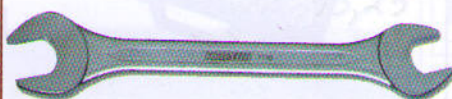


dimensiunea cheii

■ KRONUS ■ DIN

Art. 7110/2

Cheie fixă dublă dreaptă

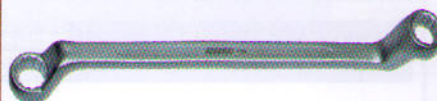


- * material: crom-vanadium
- acoperire: cromare
- * deschiderea cheii conform DIN 475 ISO 691
- * duritate: conform DIN 899
- * protecție anticorozivă: conform DIN 12540
- DIN 3110

Cod	Dimensiune	Ambalare	Preț
616213	6 x 7	10	4.04
616214	8 x 9	10	4.34
616215	10 x 11	10	5.05
616216	12 x 13	10	5.73
616217	14 x 15	10	6.03
616218	16 x 17	10	7.52
616219	18 x 19	10	9.66
616220	20 x 22	5	12.27
616221	21 x 23	5	15.09
616222	24 x 27	5	18.50
616224	25 x 28	5	21.07
616225	27 x 32	5	26.16

Art. 7180

Cheie inelară dublu cotită

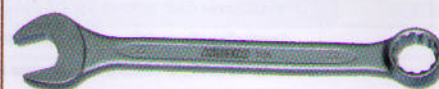


- * material: crom-vanadium
- acoperire: cromare
- * deschiderea cheii conform DIN 475 ISO 691
- * duritate: conform DIN 899
- * protecție anticorozivă: conform DIN 12540
- DIN 838

Cod	Dimensiune	Ambalare	Preț
616246	6 x 7	10	6.28
616247	8 x 9	10	7.18
616248	10 x 11	10	8.46
616249	12 x 13	10	9.98
616250	14 x 15	10	11.50
616251	16 x 17	10	13.46
616252	18 x 19	10	15.87
616253	20 x 22	5	19.22
616254	21 x 23	5	23.77
616255	24 x 26	5	25.71
616256	25 x 28	5	36.02
616257	27 x 32	5	40.14

Art. 7125/2

Cheie combinată



- * material: crom-vanadium
- acoperire: cromare
- * deschiderea cheii conform DIN 475 ISO 691
- * duritate: conform DIN 899
- * protecție anticorozivă: conform DIN 12540
- DIN 3113

Cod	Dimensiune	Ambalare	Preț
616228	8	10	4.19
616230	10	10	4.62
616232	12	10	5.13
616233	13	10	5.54
616237	17	10	7.85
616239	19	10	9.16
616242	22	10	12.27
616243	24	10	17.76
616244	27	10	24.24
616245	30	10	33.92

Seturi chei fixe duble drepte

Articol	Cod	6 x 7	8 x 9	10 x 11	12 x 13	14 x 15	16 x 17	18 x 19	20 x 22	21 x 23	24 x 26	25 x 28	27 x 32	Preț
7102 CB	616259													36.61
7101 CB	616258													58.55
7104 CB	616261													140.53



Seturi chei combinate

Articol	Cod	6	7	8	9	10	11	12	13	14	15	16	17	18	19	20	21	22	24	27	30	Preț
7126 CB	616263																					50.96
7127 CB	616264																					66.82
7129 CB	616266																					125.74
7131 CB	616267																					201.64

Seturi chei inelare dublu cotite

Articol	Cod	6 x 7	8 x 9	10 x 11	12 x 13	14 x 15	16 x 17	18 x 19	20 x 22	21 x 23	24 x 26	25 x 28	27 x 32	Preț
7184 CB	620339													60.53
7181 CB	616268													95.64
7183 CB	616270													222.76



Art. 7605

NOU

Șurubelniță lată



* lamă din oțel crom vanadiu molibden

* lamă nichelată

* mâner polipropilenă formă ergonomică

* gaură de agățare

* Standard: DIN 5266 ISO 2380-1, 2

Cod	Dimensiune	Ambalare	Preț
621767	0.8x4.0x100	10	3.83
621768	1.2x6.5x150	10	7.38

Art. 7408

NOU

Clește combinat cu mâner monomaterial



* material: compoziție specială pentru călire revenire

* părțile tăietoare tratate prin inducție

Cod	Dimensiune	Ambalare	Preț
621773	180	10	25.39

Art. 7556

NOU

Cutter



* mâner din plastic

* lamă segmentată din oțel carbon aliat cu 13 elemente

Cod	Dimensiune	Ambalare	Preț
621765	160	10	7.52

Art. 7615

NOU

Șurubelniță cu profil Phillips



* lamă din oțel crom vanadiu molibden

* lamă nichelată

* mâner polipropilenă formă ergonomică

* gaură de agățare

* Standard: ISO 8764-1, 3

Cod	Dimensiune	Ambalare	Preț
621771	PH 1x80	10	3.83
621772	PH 2x100	10	5.96

Art. 7461

NOU

Clește cu tăiș lateral și mâner monomaterial



* material: compoziție specială pentru călire revenire

* părțile tăietoare tratate prin inducție

Cod	Dimensiune	Ambalare	Preț
621762	160	10	27.52

Art. 7710

NOU

Ruletă



* carcasă din plastic anti-șoc

* cu blocare și curea

Cod	Dimensiune	Ambalare	Preț
621764	3	10	8.65

Art. 7625

NOU

Șurubelniță cu profil Pozidrive



* lamă din oțel crom vanadiu molibden

* lamă nichelată

* mâner polipropilenă formă ergonomică

* gaură de agățare

* Standard: ISO 8764-1, 2

Cod	Dimensiune	Ambalare	Preț
621769	PZ 1x80	10	3.83
621770	PZ 2x100	10	5.96

Art. 7441

NOU

Clește reglabil cu fălci întrepătrunse și mâner monomaterial



* material: crom vanadiu

* deschiderea fălcii reglabile în 7 poziții

* mâner din plastic pentru condiții grele

Cod	Dimensiune	Ambalare	Preț
621774	240	10	40.42

Art. 7753

NOU

Fierăstrău de mână



* mâner din plastic

* lamă interschimbabilă

Cod	Dimensiune	Ambalare	Preț
621778	150	10	26.15

Art. 7630

NOU

Tester de tensiune



* șurubelniță detectoare până la 220-250 V

Cod	Dimensiune	Ambalare	Preț
621766	180	10	8.67

Art. 7482

NOU

Clește cu gura în S la 45° pentru instalatori



* vopsit roșu

* fălci forjate

* fălci danturate tratate prin inducție

* fălcile asigură o blocare bună a suprafețelor plate,

* semirotunde și rotunde

Cod	Dimensiune	Ambalare	Preț
621845	2"	10	133.26

Art. 7812

NOU

Ciocan lăcătușerie



* material: oțel carbon

* partea de lovire și vârful sunt tratate prin inducție

* mâner cauciucat

Cod	Dimensiune	Ambalare	Preț
621776	500 g	10	35.32

Art. 7626

NOU

Set de clești cu mâner monomaterial în cutie de carton



* material: compoziție specială pentru călire revenire
* părțile tăietoare tratate prin inducție

93,25

Cod	Nr. piese	Ambalare	Preț
622108	3	10	25.39

7441 Clește reglabil (240)
7408 Clește combinat (180)
7462 Clește cu tăiș lateral (160)

Art. 7627

NOU

Set de șurubelnițe combinate cu mâner polipropilenă în cutie de carton



* lamă din oțel crom vanadiu molibden
* lamă nichelată
* mâner polipropilenă formă ergonomică

Cod	Nr. piese	Ambalare	Preț
622109	6	10	30.78

7615 Phillips (PH1x80, PH2x100)
7625 Pozidrive (PZ1x80, PZ2x100)
7605 lăță (0.8x4.0x100, 1.2x6.5x150)

Art. 7628

NOU

Set de șurubelnițe combinate și tester tensiune cu mâner polipropilenă în cutie de carton



* lama din oțel crom vanadiu molibden
* lama nichelată
* maner polipropilena forma ergonomica

Cod	Nr. piese	Ambalare	Preț
622110	7	10	39.45

7605 lăță (0.8x4.0x100, 1.2x6.5x150)
7625 Pozidrive (PZ1x80, PZ2x100)
7615 Phillips (PH1x80, PH2x100), 7630 tester (180)

Art. 7220

NOU

Set chei pentru locaș hexagonal brunate



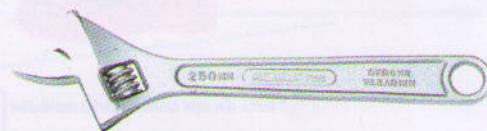
* material: crom vanadiu
* acoperire: brunare
* tratate în întregime

Cod	Dimensiune	Ambalare	Preț
621763	1.5-10/9 piese	10	30.04

Art. 7250

NOU

Chele reglabilă cu rolă



* material: crom vanadiu
* acoperire: cromare
* capete polizate
* cu scală

Cod	Dimensiune	Ambalare	Preț
621777	250	10	76.40

Art. 7629

NOU

Set de scule în cutie de carton



Cod	Nr. piese	Ambalare	Preț
622111	8	10	189.20

7556 Cutter (160)
7710 Rulete (3 m)
7753 Fierăstrău de mână (150)
7812 Ciocan lăcătușerie (500 g)
7408 Clește combinat (180)
7605 Șurubelniță lăță (0.8x4.0x100)
7625 Șurubelniță Pozidrive PZ (PZ2x100)
7250 Chele reglabilă (250)

Art. 7696

NOU

Geanta ABS tip troller pentru scule



* mâner telescopic ușor de folosit
* blatul confecționat din ABS
* ramă robustă din aluminiu cu protecție pentru margini ascuțite
* 2 încleitori cu clame
* cifru
* despărțitor pentru documente (format A4)
* sertar variabil de podea
* dimensiuni interior: 485x350x195 mm
* volum: 36 l
* greutate când e plină: 30 kg

Cod	Dimensiune	Ambalare	Preț
621775		10	804.30

La comenzi speciale se pot livra și
capete chei tubulare și accesorii vărsate:

